



Funkcodesender Wi

Wireless 16-Kanal Funkcodesender 433 Mhz. rolling Code

Vers. 8 / 2017



Unsere Technik erreichen Sie direkt unter:

Tel.: 08223 / 96173-15



Info: Elektrische Anlagen dürfen nur von einem Fachelektriker in Betrieb genommen werden.

Benutzer Code einlernen + Steuerung programmieren

Es ist möglich bis zu 16 unterschiedliche Benutzer-Code einzulernen. Jeder Code muss 5-stellig sein.

Betätigen Sie die Tasten * und # gleichzeitig für ca. 5 Sekunden bis die LED rot zu blinken beginnt.

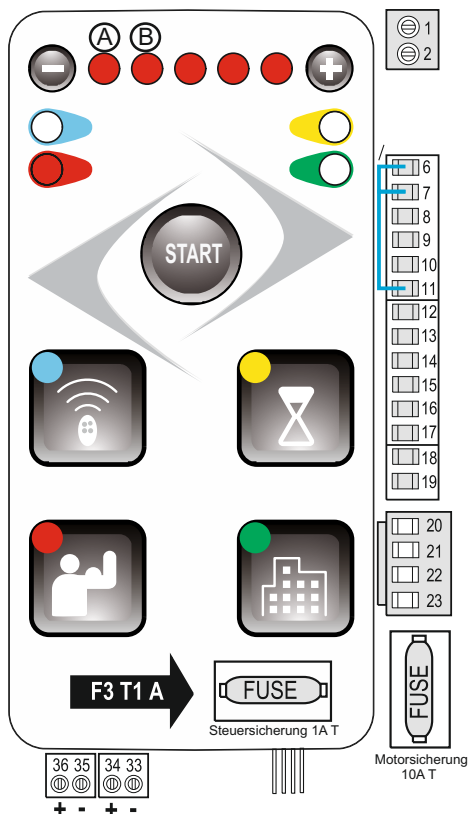


Geben Sie nun Ihren 5-stelligen Benutzercode ein - es folgt nach erfolgreicher Eingabe ein langer „beep“ und die rote LED erlischt. Nun ist der Benutzercode gespeichert.

Falls Sie auch die Fußgängerfunktion der Motorsteuerung (bzw. das 2. Relais des Empfängers) nutzen möchten legen Sie hierfür bitte einen separaten Benutzercode an - dieser muss auf der Motorsteuerung auf den Kanal 2 eingelernt werden.



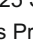
Code löschen:

Um alle gespeicherte Benutzercode zu löschen entnehmen Sie bitte die Batterien aus dem Funkcodesender. Halten Sie nun die Taster * gedrückt und setzen die Batterien wieder ein. Halten Sie die Taste weitere 10 Sekunden gedrückt bis ein „beep“ das Löschen bestätigt.


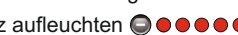


Info: nach 15 Minuten geht die Motorsteuerung in Standby. Um weitere Einstellungen vorzunehmen oder Handsender einlernen zu können muss die Steuerung kurz vom Netz genommen werden (Spannungslos geschaltet werden). Hierfür bitte die Sicherung der Zuleitung entfernen.

Benutzercode auf die Motorsteuerung einlernen:

- Drücken Sie , die LED (A) aufleuchtet
- geben Sie nun den zuvor eingelernten Benutzercode ein alle 5 LED's aufleuchten 
- Warten Sie 25 Sekunden oder drücken Sie erneut 2 mal  um das Programm zu beenden.

2. Benutzercode auf Kanal 2 für die Fußgängerfunktion einlernen:

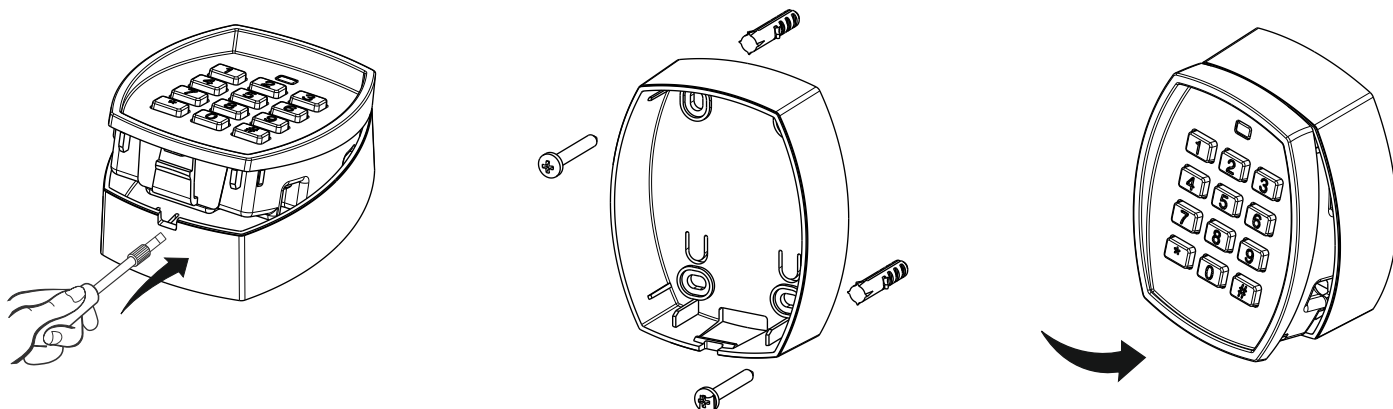
- Zwei mal , druecken, die Led (B) leuchtet auf
- geben Sie nun den 2. zuvor eingelernten Benutzercode ein alle 5 LED's kurz aufleuchten 

Nun wurden die Benutzercode programmiert.

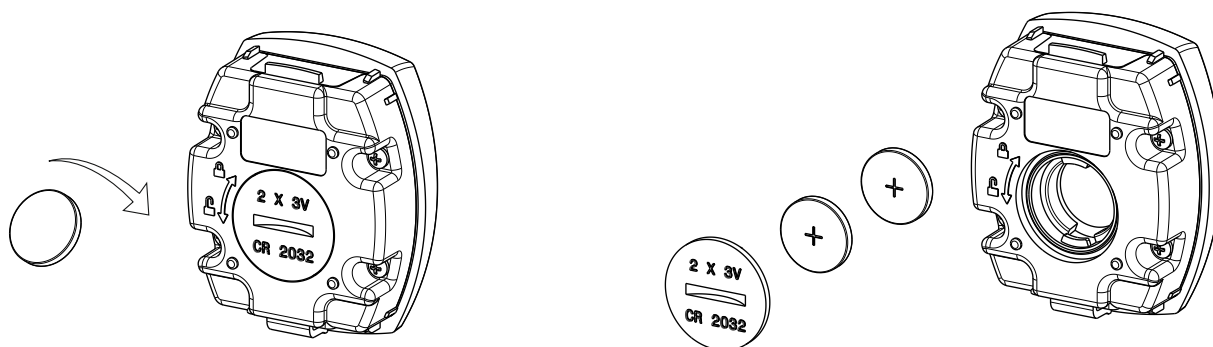


Info: Elektrische Anlagen dürfen nur von einem Fachelektriker in Betrieb genommen werden.

Öffnen des Funkcodesenders



Batteriewechsel



AS
Torantriebe

An der Hausener Str. 5
D - 89367 Waldstetten
www.as-torantriebe.de

Tel.: 08223/96173-0
Fax: 08223/96173-20
schmidantriebe@aol.com

Nachdruck verboten !



Info: Elektrische Anlagen dürfen nur von einem Fachelektriker in Betrieb genommen werden.